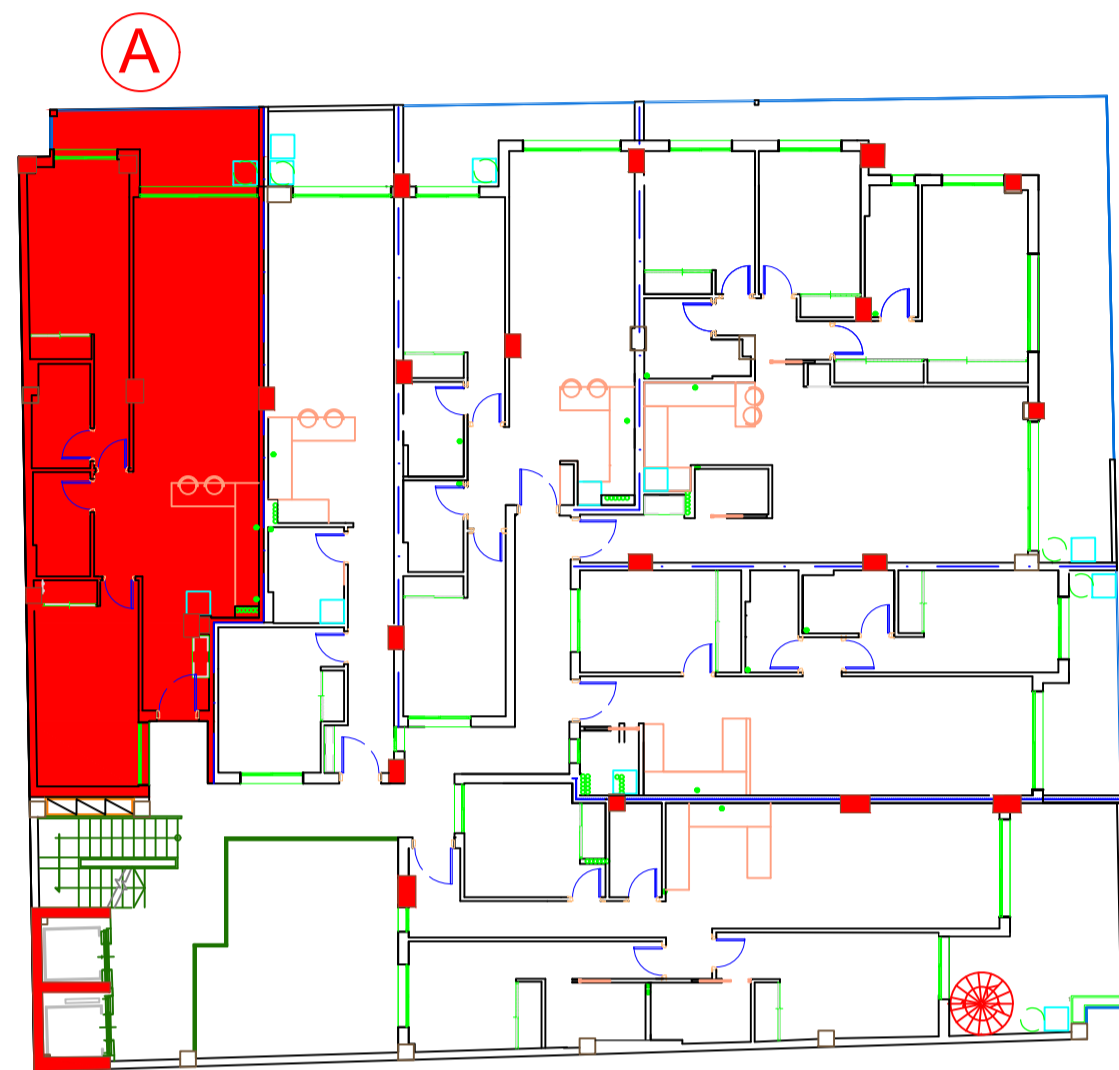
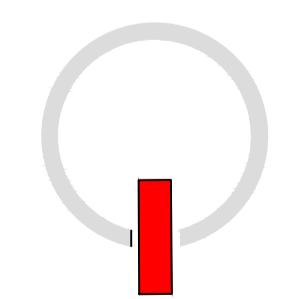


RESIDENCIAL ALEGRIA XII

VIVIENDA TIPO-A P.2ª SUPERFICIES UTILES		
Hall	②	4,05m ²
Salón-Estar-Cocina	③	34,00m ²
Paso	④	2,70m ²
Dormitorio-1	⑤	15,35m ²
Estudio	⑥	13,75m ²
Baño-1	⑦	3,85m ²
Baño 2	⑧	3,90m ²
Terraza cub	⑨	8,65m ²
TOTAL SUP. UTIL		86,25m²
TOTAL SUP CONST+P.P+ZC.		106,36m²



planta SEGUNDA



Plano orientativo sujeto a modificaciones en proyecto .No constituye un documento contractual.Sera sustituido por otro en el momento de la firma de la compra-venta.La distribucion de los muebles de cocina como el resto de la decoracion es meramente orientativa