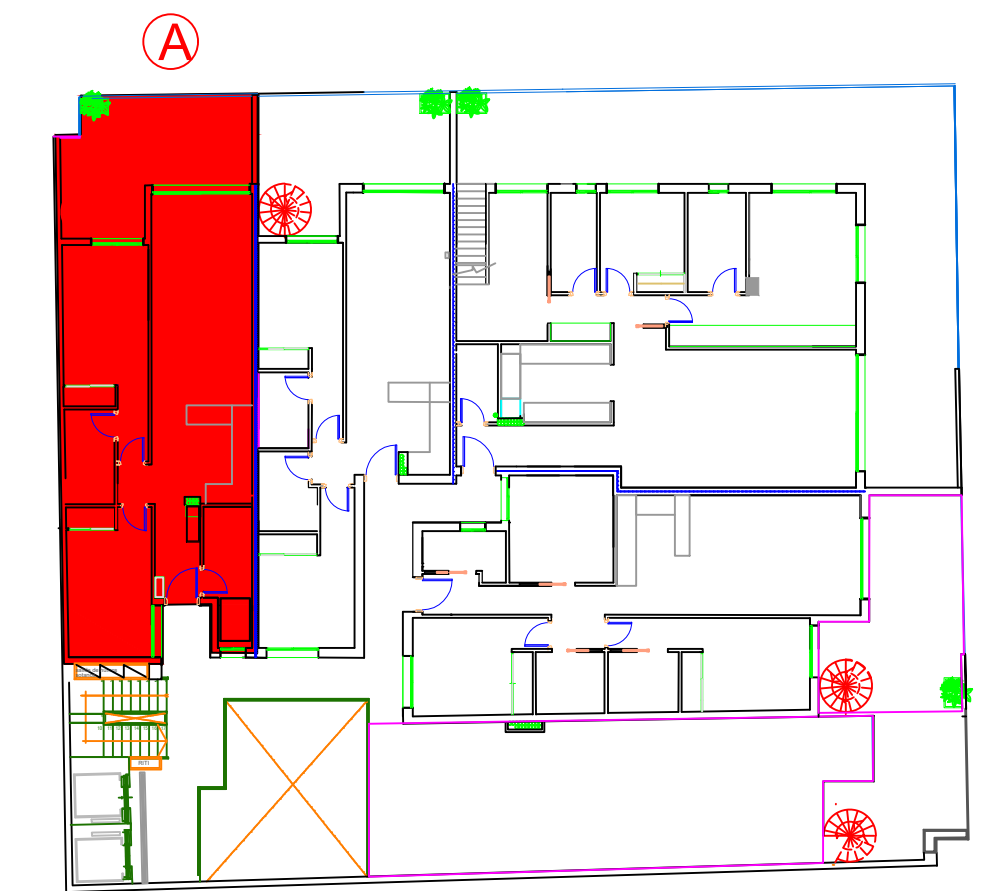
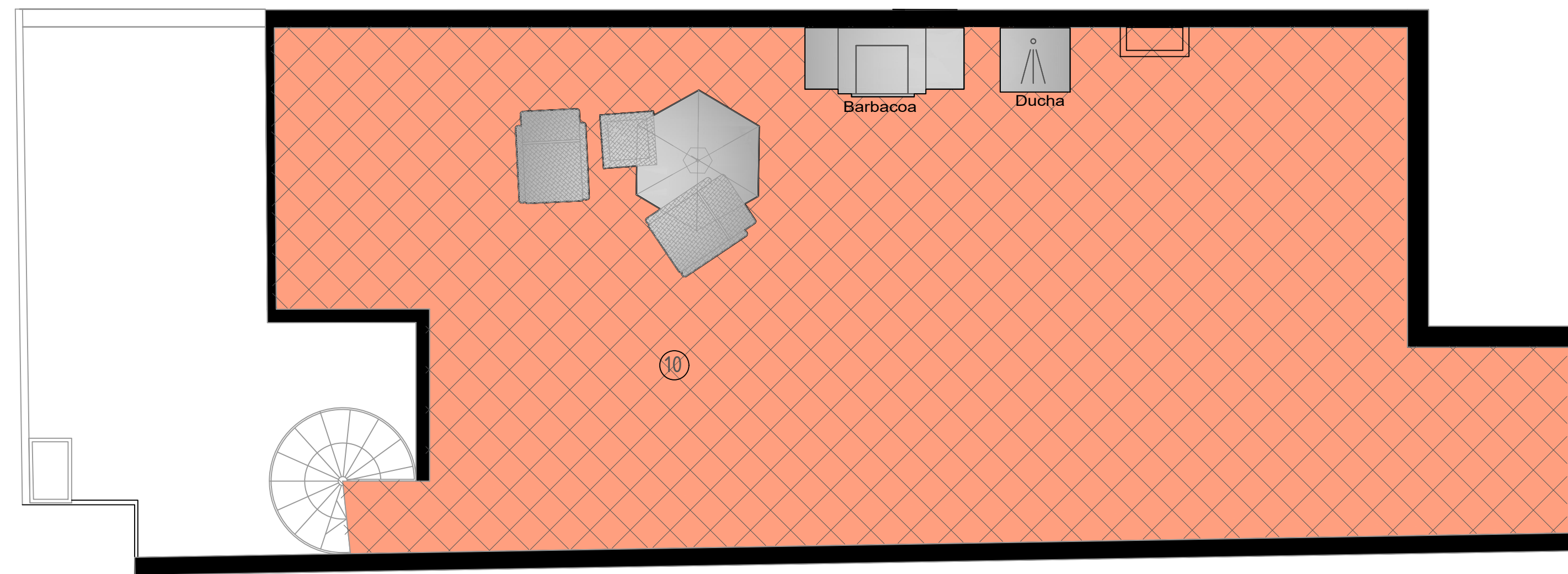
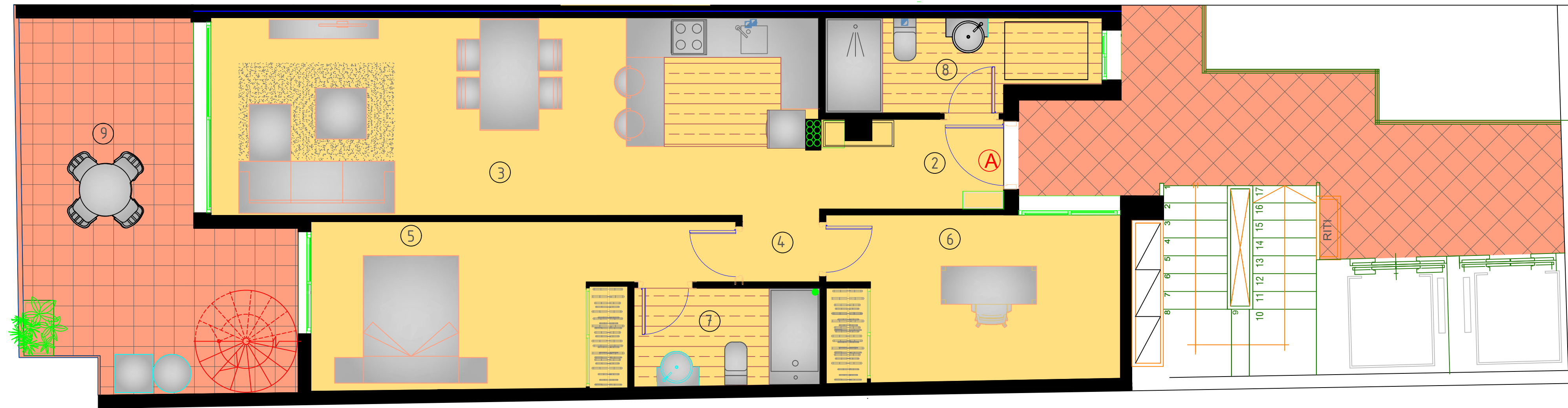
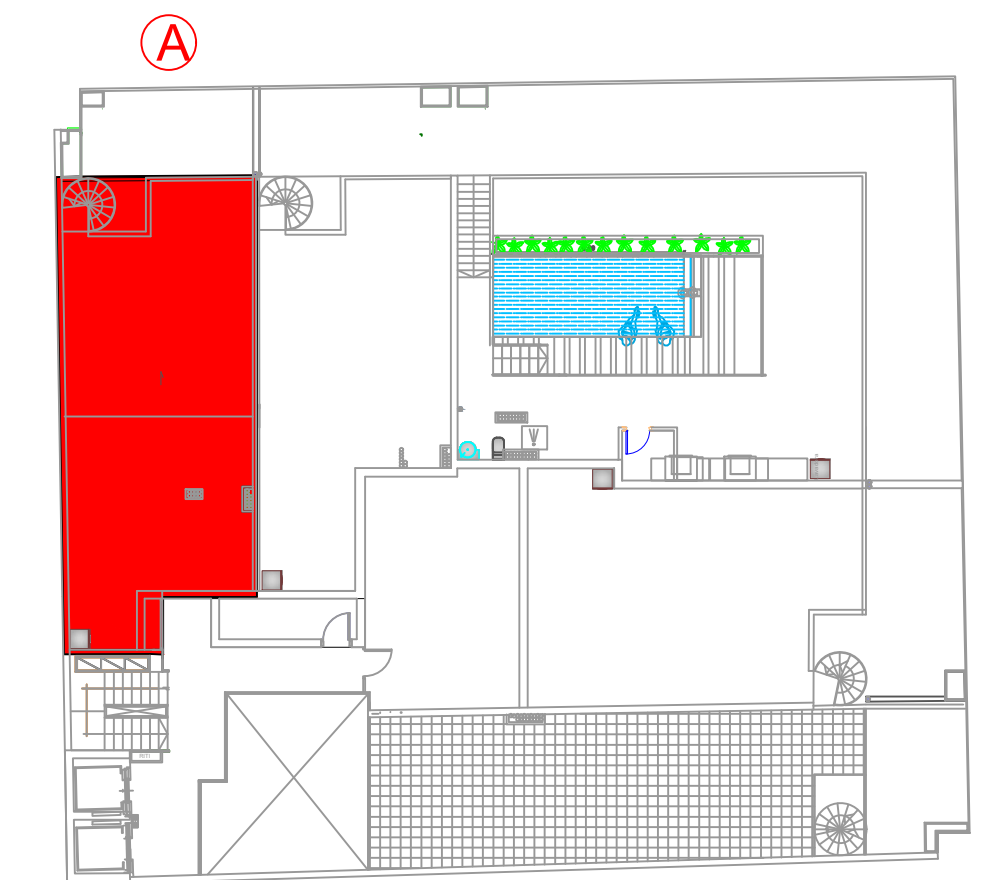


RESIDENCIAL ALEGRIA XII

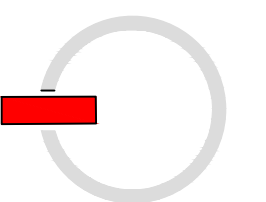
VIVIENDA TIPO-A P.A		SUPERFICIES UTILES	
Hall	②	3,90m ²	
Salón-Estar-Cocina	③	29,30m ²	
Paso	④	1,25m ²	
Dormitorio-1	⑤	14,50m ²	
Estudio-2	⑥	11,90m ²	
Baño-1	⑦	5,70m ²	
Baño 2	⑧	4,50m ²	
TOTAL SUP. UTIL		71,05m²	
TOTAL SUP. CONST+PP+ZC		101,07m²	
Terraza desc.	⑨	19,30m ²	
Solarium	⑩	72,60m ²	
TOTAL SUP. CONST+PP+ZC+TERR+SOL		192,97m²	



planta QUINTA



planta SOLARIUM



Plano orientativo sujeto a modificaciones en proyecto .No constituye un documento contractual.Sera sustituido por otro en el momento de la firma de la compra-venta.La distribucion de los muebles de cocina como el resto de la decoracion es meramente orientativa