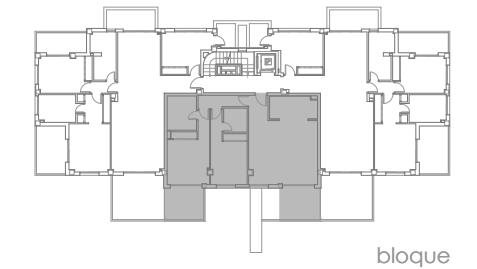


superficies

ubicación

construida	97,80 m <sup>2</sup>
útil interior viv.	78,12 m <sup>2</sup>
útil terrazas	18,85 m <sup>2</sup>

bloque 7 planta 1<sup>a</sup> vivienda B



Gonzalo Manuel Aguilar de Dios Ruiz ARQUITECTO

