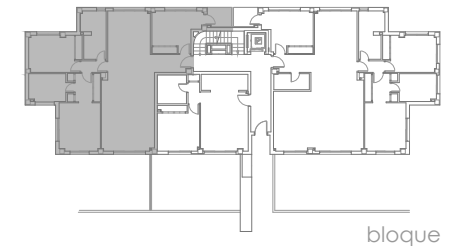




superficies

ubicación

construida	154,35 m ²	bloque 6 planta BAJO vivienda C
útil interior viv.	101,23 m ²	
útil terrazas	87,47 m ²	
útil jardín	88,45 m ²	



conjunto



Gonzalo Manuel Aguilar de Dios Ruiz ARQUITECTO



El presente documento es de carácter informativo, no contractual, y podrá experimentar variaciones por exigencias técnicas del proyecto. Todo el mobiliario, incluido el de cocina, es meramente informativo. Los giros de puertas y la distribución de aparatos sanitarios no son vinculantes. Las superficies expresadas son aproximadas, pudiendo experimentar modificaciones por razones de índole técnica en el desarrollo de la ejecución de las obras y están sujetos a errores de carácter tipográfico.