

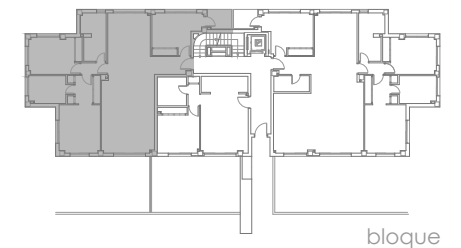


superficies

ubicación

construida	154,35 m ²
útil interior viv.	101,28 m ²
útil terrazas	110,35 m ²
útil jardín	202,18 m ²

bloque 5 planta BAJO vivienda C



Gonzalo Manuel Aguilar de Dios Ruiz ARQUITECTO



El presente documento es de carácter informativo, no contractual, y podrá experimentar variaciones por exigencias técnicas del proyecto. Todo el mobiliario, incluido el de cocina, es meramente informativo. Los giros de puertas y la distribución de aparatos sanitarios no son vinculantes. Las superficies expresadas son aproximadas, pudiendo experimentar modificaciones por razones de índole técnica en el desarrollo de la ejecución de las obras y están sujetos a errores de carácter tipográfico.