

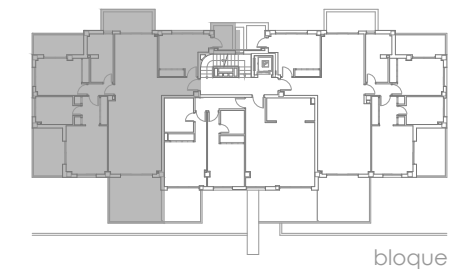


superficies

ubicación

construida	137,29 m ²
útil interior viv.	101,38 m ²
útil terrazas	36,86 m ²

bloque 5 planta 1^a vivienda C



conjunto



Gonzalo Manuel Aguilar de Dios Ruiz ARQUITECTO



El presente documento es de carácter informativo, no contractual, y podrá experimentar variaciones por exigencias técnicas del proyecto. Todo el mobiliario, incluido el de cocina, es meramente informativo. Los giros de puertas y la distribución de aparatos sanitarios no son vinculantes. Las superficies expresadas son aproximadas, pudiendo experimentar modificaciones por razones de índole técnica en el desarrollo de la ejecución de las obras y están sujetos a errores de carácter tipográfico.



Residential Resort 60 VIVIENDAS (FASES 1 y 2) C/ PICO ALCAZABA, 2 ESTEPONA MÁLAGA